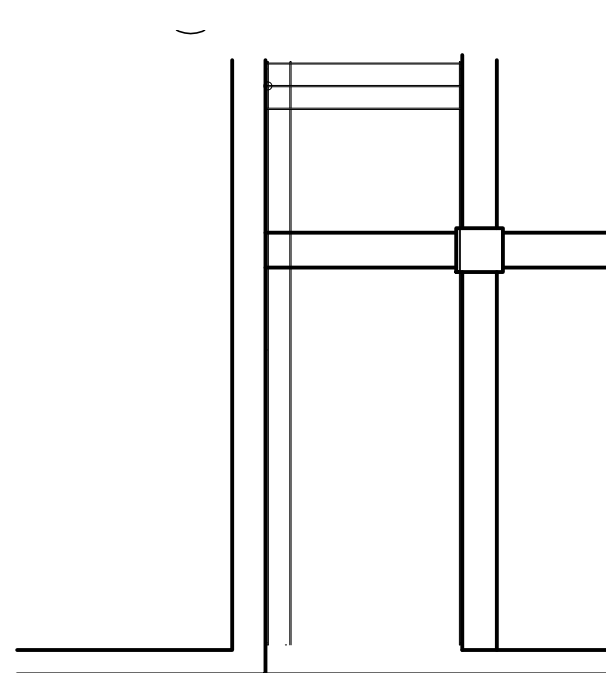
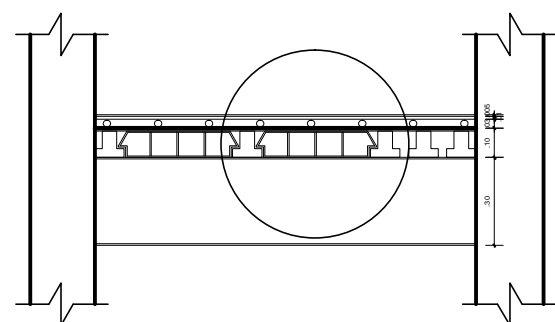


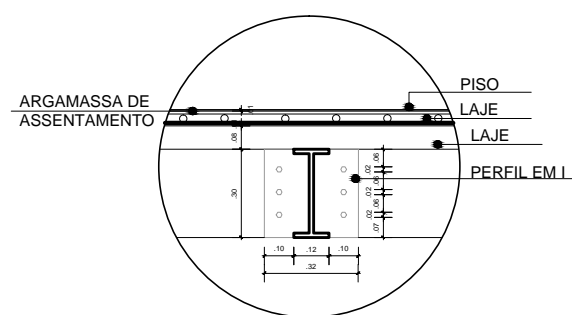
01 PLANTA DA BAIXA PERFIS METÁLICOS  
ESC: 1/50



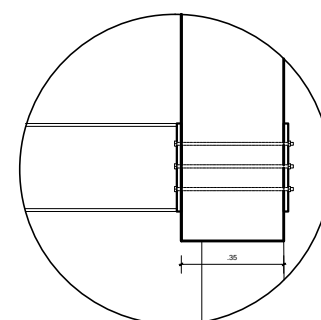
02 DETALHAMENTO DA ESTRUTURA  
ESC: 1/50



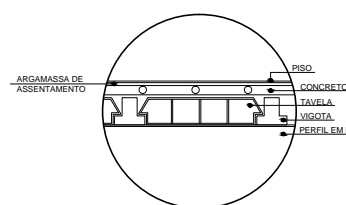
03 CORTE B-B'  
ESC: 1/50



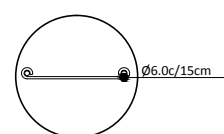
04 DETALHAMENTO  
ESC: 1/50



05 DETALHAMENTO DA FIXAÇÃO DO PERFIL  
ESC: 1/50



06 DETALHAMENTO  
ESC: 1/25



07 DETALHAMENTO DA ESTRUTURA  
ESC: 1/25



COAPROJ - Coordenadoria de Apoio a Projetos e Obras  
Praça 20 de Setembro, 455 - Centro - CEP 96015-360 - PELOTAS/RS  
(53) 2123. 1150 - 2123. 1103 - coaproj@pelotas.ifsul.edu.br

Responsável Técnico - Projeto

Proprietário

Responsável Técnico - Execução

VALMIR CUNHA CANHADA JR.  
Engenheiro Civil CREA-RS 66.417  
Coord. de Apoio a Projetos e Obras

Rafael Blank Leitzke  
Diretor Geral  
Campus Pelotas - IFSUL

BL. 12 - CURSO DE QUÍMICA

Projeto de Estruturas

Data

Out/2015

Pré-laje

Escala

Indicada

Desenho

Gabriela  
Ribeiro

Prancha

PES 03/04

Visto

Modif.  
em

\\FILESERV-NPO.ADM.PELOTAS.IFSUL.EDU.BR\NPO\LICITAÇÕES 2015\TP 03-2015\BL  
12 - CURSO DE QUÍMICA\DWG\CPE 001-2015-PES 01-04 À 03-04.DWG